

♩ :120

KÜRDÎLİHİCAZKÂR ŞARKI

Müzik: Ertuğrul OTTEKİN

Söz: Azmi AYTAÇ

"SEVDÂSİ YALAN, AŞKI YALAN VÂ'Dİ YALANMIŞ

Süre : 3'

AKSAK



— SAZ —



Sev dâ sı ya lan, aş kı ya lan,



vâ di ya lan 2 miş



miş



Di vâ ne gö nül zâ li me yıl



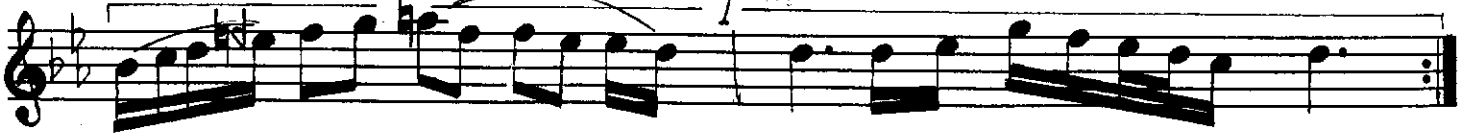
lar ca i nan miş.



miş.



Gül gon ca sı san dın di ke nin



cev ri ne yan dın

The image shows a musical score for a song, written in staff notation. The music is in a key of two flats (B-flat and E-flat) and a 2/4 time signature. The score consists of four staves. The lyrics are in Turkish and are written below the notes. The lyrics are: "cev ri ne yan dın Bir kaç ku ru yap rak bu gün el ler de ka lan mış. mış. son". The word "son" is underlined. There are also some musical markings like "2", "1", and "2" above the notes.

SEVDÂSÎ YALAN, AŞKÎ YALAN, VÂ'DÎ YALANMIŞ,
DÎVÂNE GÖNÜL ZÂLİME YILLARCA İNANMIŞ.
GÜL GONCASI SANDIN, DİKENİN CEVRİNE YANDIN,
BİRKAÇ KURU YAPRAK, BU GÜN ELLERDE KALANMIŞ.